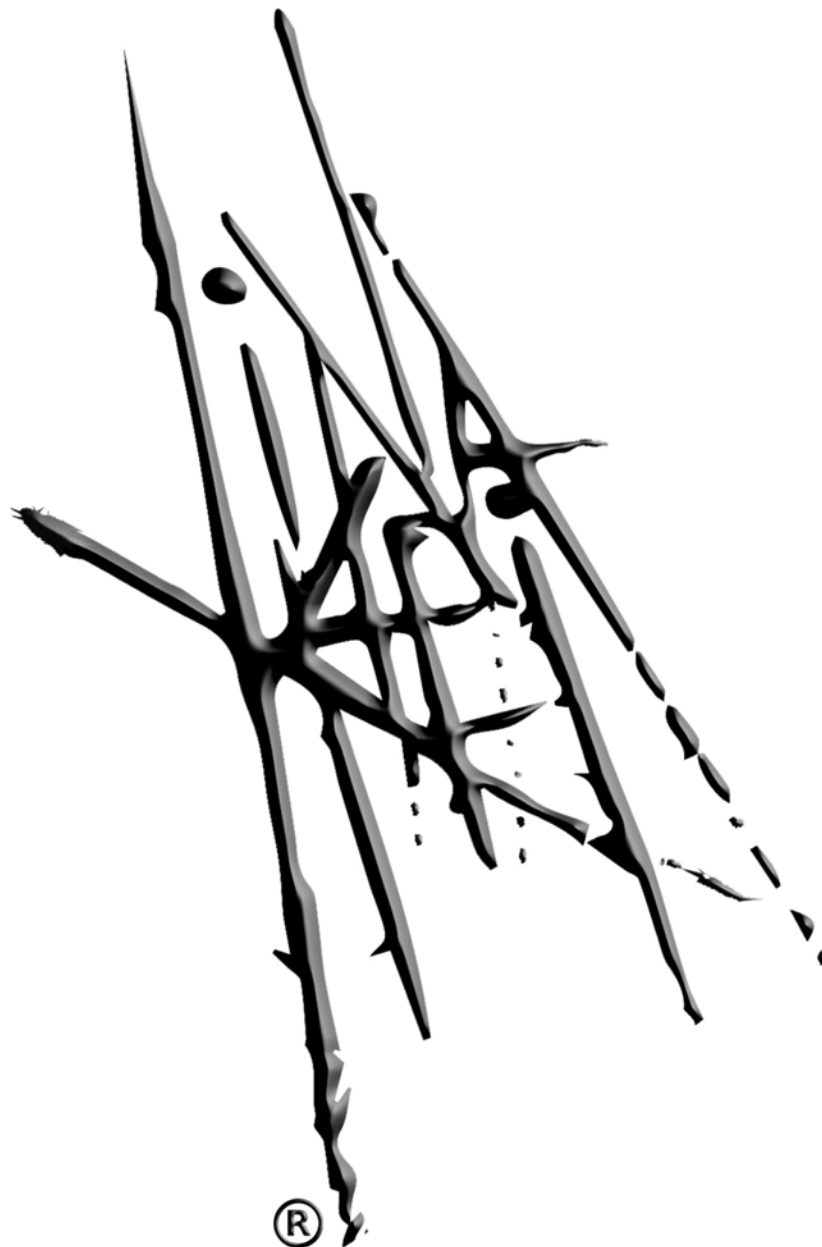


ART BOOK

LINA KHIEL



# LINA KHEI



---

# LINA KHEI

Copyright © Lina Khei, Tous droits réservés.  
Copyright © Lina Khei, All rights reserved.

Les droits de l'artiste Lina Khei sont protégés par l'ADAGP , Paris

Lina Khei ®marque déposée  
[www.linakheiart.com](http://www.linakheiart.com)

# SOMMAIRE

# LES COLLECTIONS

(p.3) **SOMMAIRE - LES COLLECTIONS**

(p.4) **1 - LINA KHEI**

(p.5) **2 - LES CANVAS**

(p.7) . *Les Figuratives*

(p.19) . *Les Entre-deux*

(p.30) . *Les Abstraites*

(p.51) . *Les Intemporelles*

(p.61) **3 - LES FRESQUES - STREET ART**

(p.80) **4 - LES NFT - OEUVRES NUMÉRIQUES**  
 . *2D ET 3D*

(p.107) **5 - LES DIGIGRAPHIES**

(p.116) **6 - LES TEXTILES**

(p.118) . *Les Soies*

(p.134) . *Les Pièces Coutures*

(p.180) . *Les Cuirs - Collaborations d'exception*

(p.194) **7 - CONTACT**

# LINA KHEI

---

## UNE ARTISTE SINGULIÈRE AUX MULTIPLES FACETTES

Lina Khei est une artiste française dont les œuvres parcourent le monde, de Paris à New York, en passant par la Suisse, Dubai ou encore l'Italie.

Autodidacte, son œuvre est le reflet de son instinct puissant, qui allie peinture, haute couture et bien d'autres domaines. Cette symbiose de passions s'incarne dans des chefs d'œuvre aux formes variées : peintures à l'acrylique, fresques de street art, sculptures, pièces coutures uniques, installations numériques etc...

L'univers de Lina Khei est ainsi tout aussi riche que singulier. Artiste aux multiples facettes, physiques et virtuelles, elle maîtrise plusieurs techniques : des techniques traditionnelles, comme la peinture au pinceau, au couteau ou à la bombe aérosol, mais aussi des techniques digitales, avec l'utilisation de logiciels numériques et de modélisation 3D.

Avide d'expérimentation, Lina Khei travaille sur tout types de supports.

L'artiste puise principalement son inspiration dans la splendeur et la complexité des visages et des corps féminins. Perfectionniste dans l'âme, elle révèle dans son art l'émotion, l'énergie et le mystère que dégage la beauté des femmes.

De ses œuvres émanent ainsi une volupté, une puissance et une effervescence magnifiées par les vibrations des couleurs et le jeu du contraste et des illusions.

Adeptes des mises en scène, Lina Khei crée des tenues de couture extravagantes inspirées par chacune de ses collections, qu'elle porte en public lors de ses expositions.

Personne ne connaît son vrai visage, ni sa véritable identité :

l'artiste s'efface derrière ses œuvres pour les laisser paraître au premier plan .

En 2020, Lina Khei met à profit l'isolement de la période Covid-19 pour faire évoluer sa pratique, elle ajoute une corde supplémentaire à son arc en devenant praticienne en art thérapie et fonde ses ateliers d'Art «Les Ateliers Lina Khei», une structure destinée au développement de l'humain, qui innove sur des projets artistiques, culturels, pédagogiques ou sociaux. Ses ateliers visent à créer du lien et des interactions, tout en promouvant une pratique instinctive, solidaire et écoresponsable



# LES CANVAS

# LES CANVAS

Découvrez les collections exceptionnelles d'oeuvres d'art, Lina Khei.

Sur toile en lin, sur châssis ou encore sur papier fine Art ,  
à la bombe de peinture, au pinceau ou au couteau, l'univers singulier  
de l'artiste se décline sous plusieurs facettes.

Un eveil visuel et coloré où les textures et les formes s'entremêlent



# LES FIGURATIVES



# LES OEUVRES FIGURATIVES

Souvent travaillées à la bombe de peintures et à l'acrylique, les oeuvres figuratives de l'artiste, sont réalisées sur des toiles pur lin en très grand format (215x215cm environ).

L'artiste Lina Khei mixe les techniques attenantes à la culture du street art , avec les techniques dites, plus classiques, de la peinture contemporaine.

Une alliance unique, qui permet de faire transparaître la puissance et la finesse des couleurs.



# RAFFINED STREETA



# JESTER



# LUXURE



# TROPHY



# DIAMOND



# MAUVE



# APACHE



# ABYSSE





# KISS



# WAVE



An abstract painting featuring a textured, brownish background. The composition is dominated by numerous thin, sharp lines in yellow, red, white, and black, which crisscross the entire scene. There are also larger, more fluid splatters of white and red paint, particularly concentrated in the upper and lower left areas. The overall effect is one of dynamic, chaotic energy.

# LES ENTRE-DEUX

The background of the page is a close-up, abstract artwork. It features a complex interplay of colors and textures. Dominant colors include deep reds, bright yellows, and stark whites, set against a dark, almost black base. The textures are varied, with some areas appearing smooth and others more granular or splattered. The overall effect is one of dynamic energy and visual contrast.

## LES OEUVRES «ENTRE-DEUX»

Les oeuvres dites «Entre-deux» se situent entre les peintures figuratives et abstraites de l'artiste Lina Khei, elles laissent apparaître les courbes des visages et corps qui régissent la structure des dessins...

Elles portent à la réflexion et à la découverte de ce qu'elles dégagent

Chacune de ces oeuvres est une ode au contraste des éléments.

On y retrouve également plusieurs techniques travaillées ensemble :

Dripping, bombe de peinture,  
couteaux et pinceaux

# OSMOSE



# FEMALE



# FLYING HAIR



# THE MUSTACHE





# ORO



# OPULENCE



# DELICATESSE



# KID'S VISION



# GRÂCE



An abstract painting with a dense, textured composition. The palette is dominated by vibrant reds, yellows, and greens, with streaks of black and white. The brushwork is expressive and varied, creating a sense of movement and depth. The overall effect is one of intense energy and complex visual information.

# LES ABSTRAITES

The background of the page is a vibrant, abstract painting. It features a complex composition of colors including bright pinks, purples, blues, greens, and oranges, layered over a white base. The texture is highly varied, with visible brushstrokes, splatters, and areas where the paint has been scraped away, creating a sense of depth and movement. The overall effect is one of dynamic energy and visual richness.

# LES OEUVRES ABSTRAITES

Découvrez quelques pièces originales de la collection «Abstraction» de l'artiste peintre Lina Khei

Une collection vive, qui joue avec le temps de séchage, entre chaque couche de peinture .

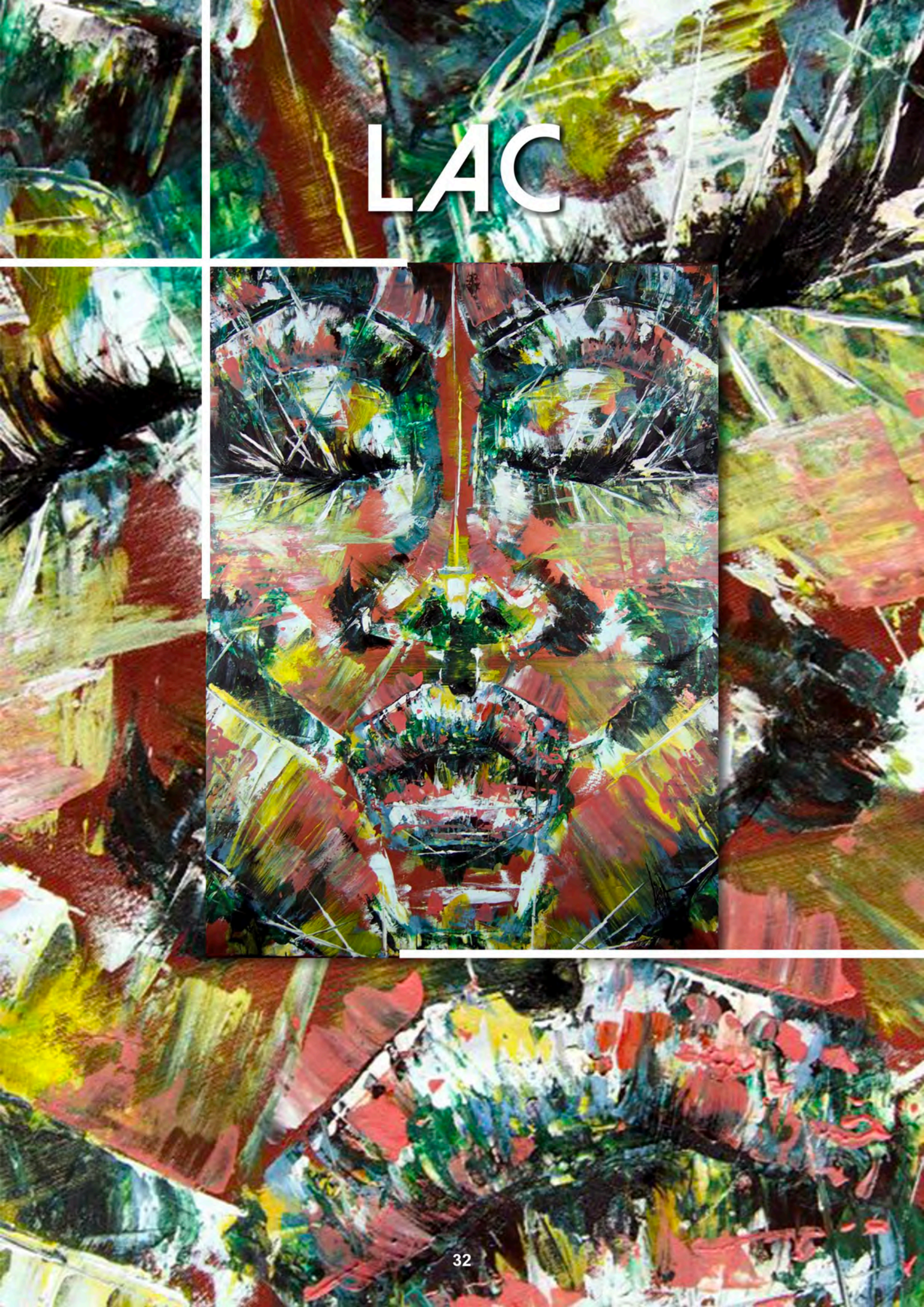
Différentes techniques sont utilisées pour la création de celles-ci :

Aquarelle, peintures minérales et végétales, pinceau et aplats de peinture au couteau pour apporter du relief à la croute .

Des pointes de couleur ocre, dorée ou cuivrée, viennent sublimer les volumes souhaités .

Une harmonie visuelle pointue et équilibrée.

# LAC





The image is a full-page abstract artwork. It features a complex composition of colors and textures. The primary colors are white, black, red, and gold. The white areas are often in the foreground, appearing as thick, layered brushstrokes or splatters. Black and red are interspersed throughout, with black often forming dark, expressive lines and red appearing in more vibrant, splattered patches. Gold is used as an accent color, appearing in various shades from light beige to deep ochre, often in the background or as fine, shimmering details. The overall effect is one of dynamic energy and layered depth, with a sense of movement and spontaneity. The word "ATOURS" is superimposed in the upper center in a clean, white, sans-serif font.

# ATOURS

# BODY'S



# BRAM'S



# AFFIQUET



# ANDROGYNIE



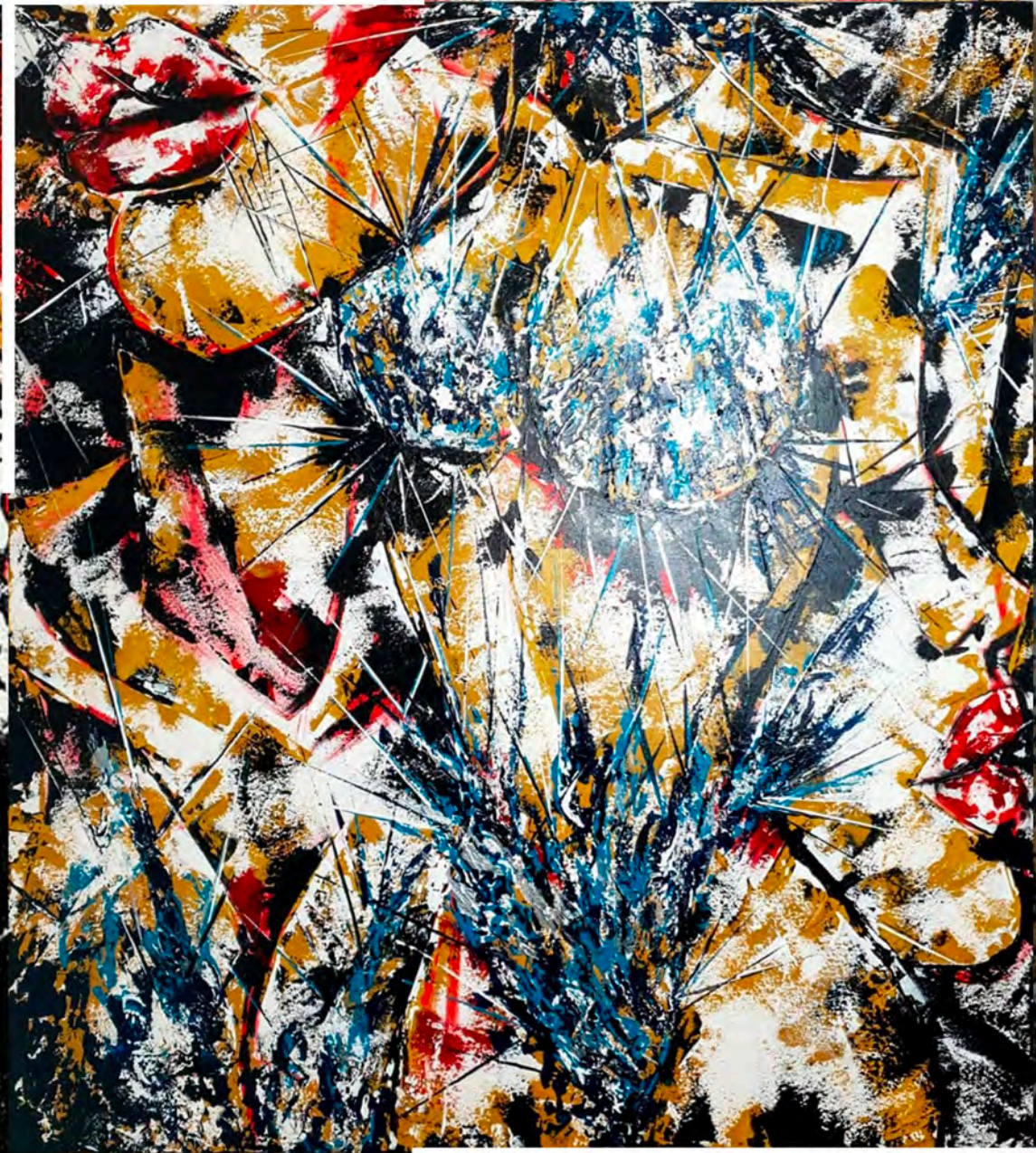
# ATTRACTION



# FUSION



# JOLIESSE





# VIBES



# ATTRAIT



# LUXURE



# DESINVOLTURE



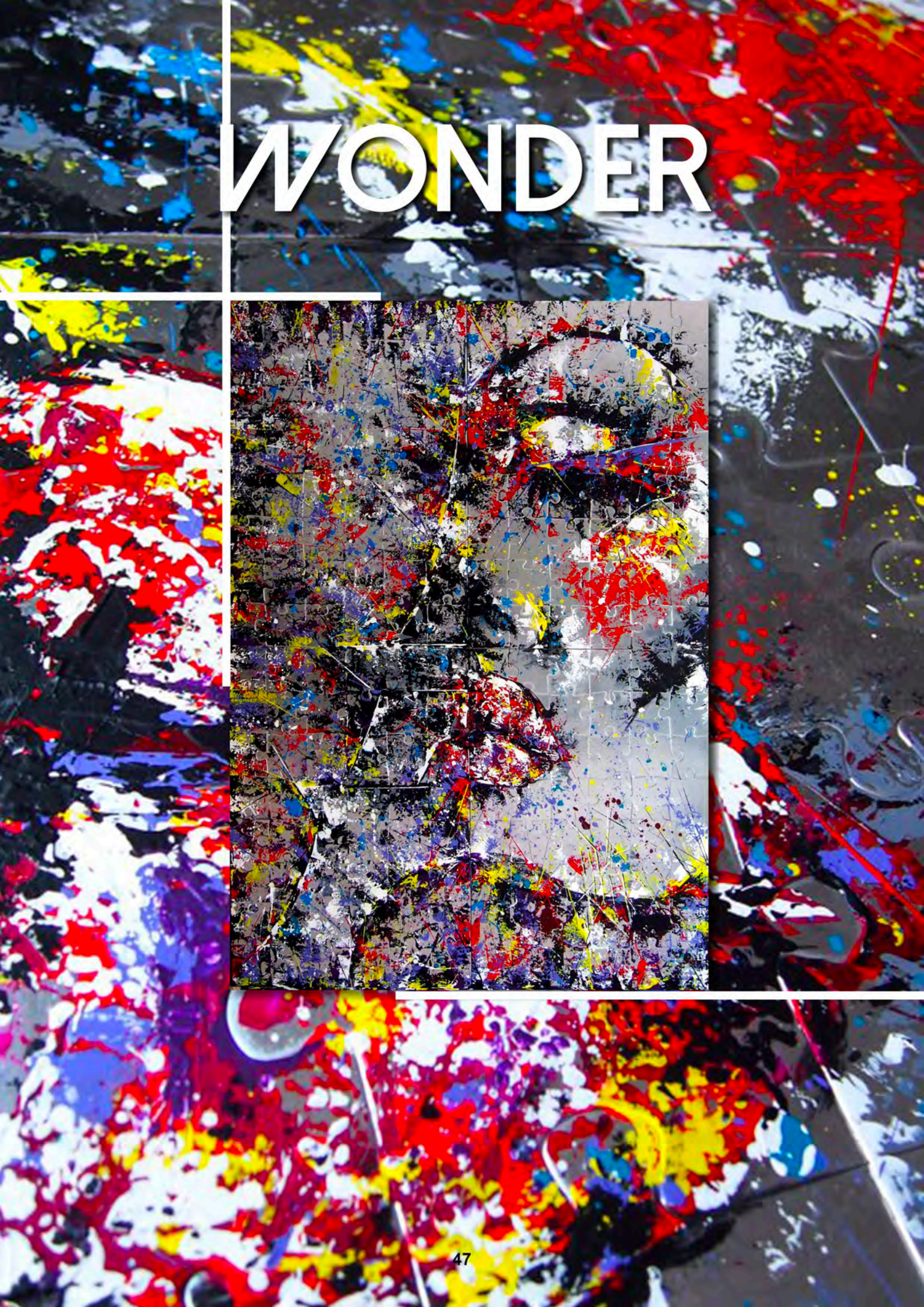
# LA PERLE ROSE



# CHAMARRURE



# WONDER



# PARADE





# JE-M'EN-FICHISME



# WOMEN'S BODY



# LES INTEMPORELLES





# LES OEUVRES INTEMPORELLES

Découvrez quelques pièces de la  
collection  
«Intemporelles» Lina Khei  
Une collection allégée et épurée de  
couleurs.

Travaillées à l'encre de chine ou à  
l'acrylique , sur papier Fine Art ou sur  
toile en lin, ces oeuvres  
mettent en avant  
la force des tracés, qui apparaissent  
bruts, ainsi que  
l'intensité du «Noir et Blanc»

Des oeuvres qui se distinguent par  
leur sobriété puissante

# CATALOGUE DES TABLEAUX

« BASES, SÉRIE EXCLUSIVE CARROUSEL DU LOUVRE »





# FACES



# NGÔI





# NC 02



# NC 03



# NC 04



# INC 05





# LES FRESQUES

# STREET ART

# LES OEUVRES STREET ART

L'artiste Lina Khei peint également des formats XXL , directement dans l'aire urbaine, dans des lieux publics et/ou dans des établissements privés en France et à l'étranger .

Découvrez des oeuvres street art géantes et uniques, grâce à l'approche singulière de la vision street art de l'artiste.

Un univers qui met en exergue, la fougue de la culture street et la volupté de l'énergie féminine .

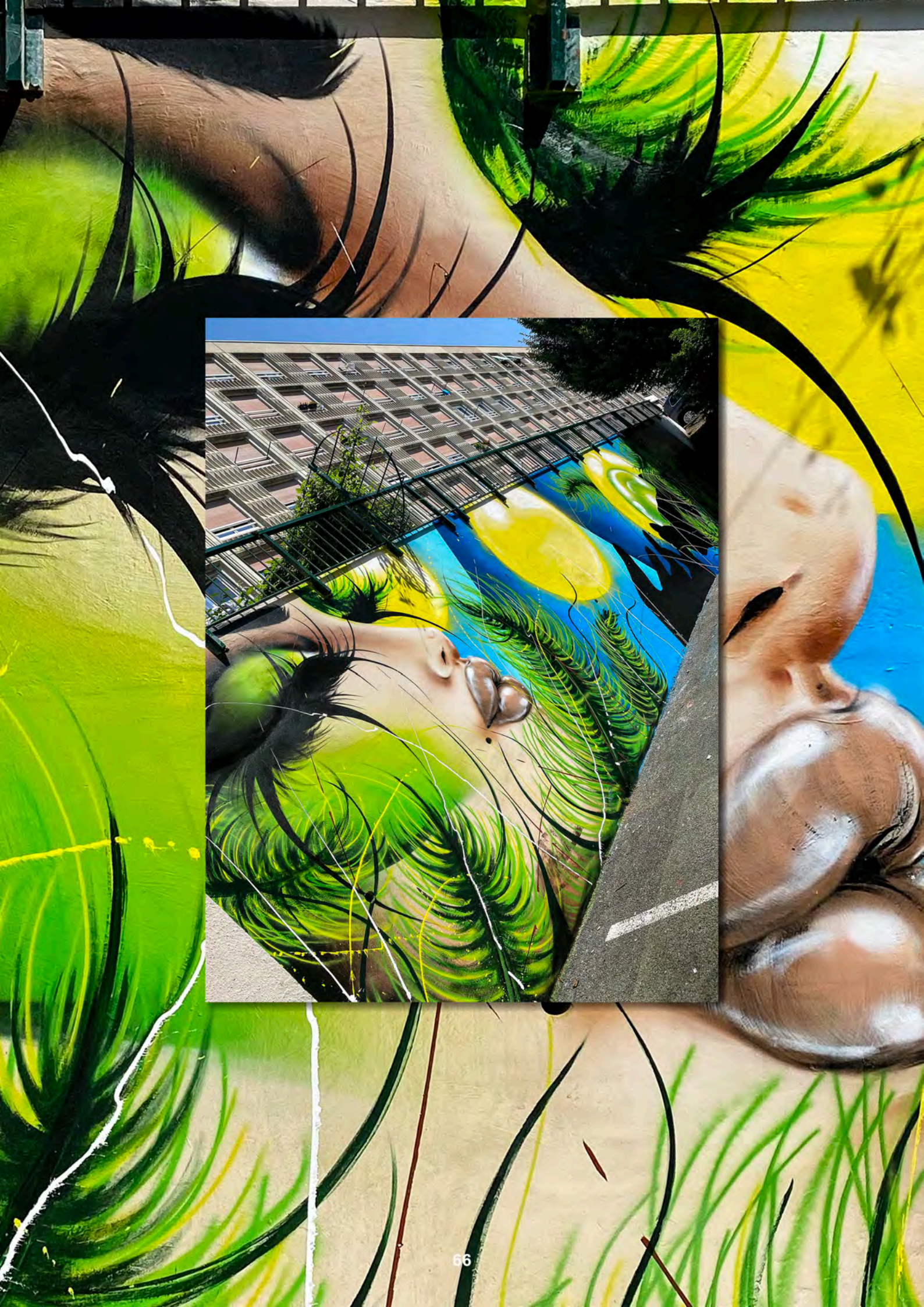










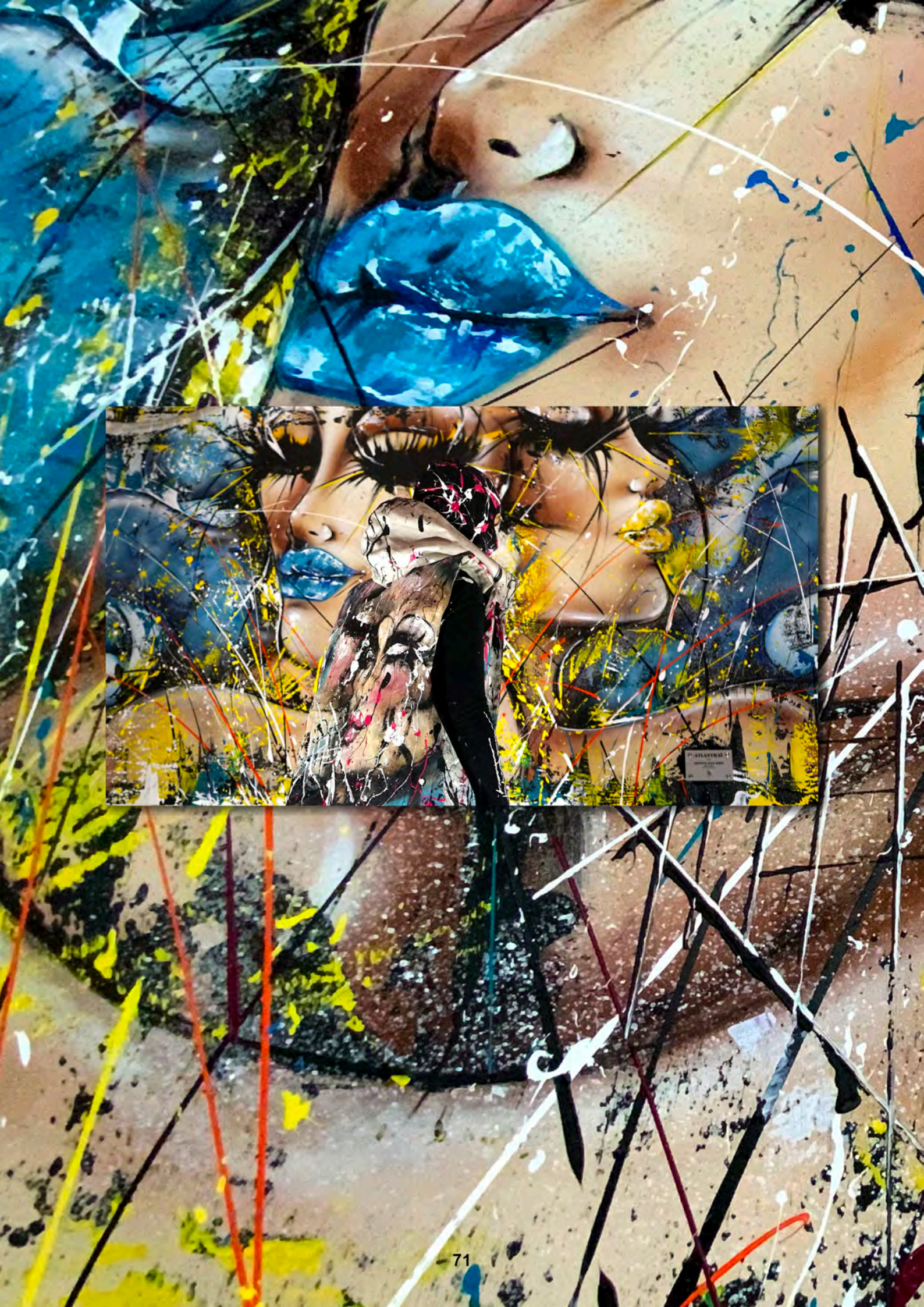












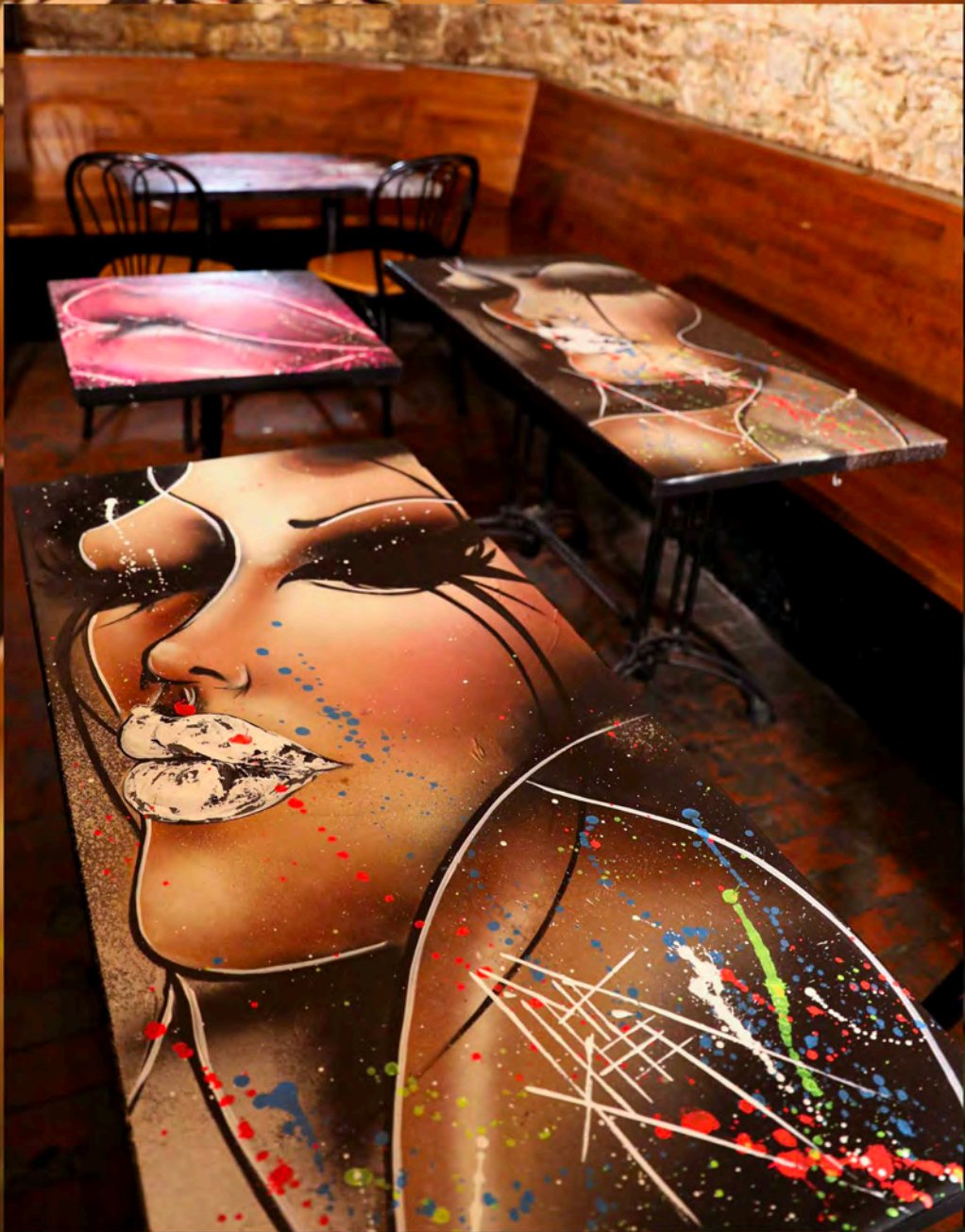
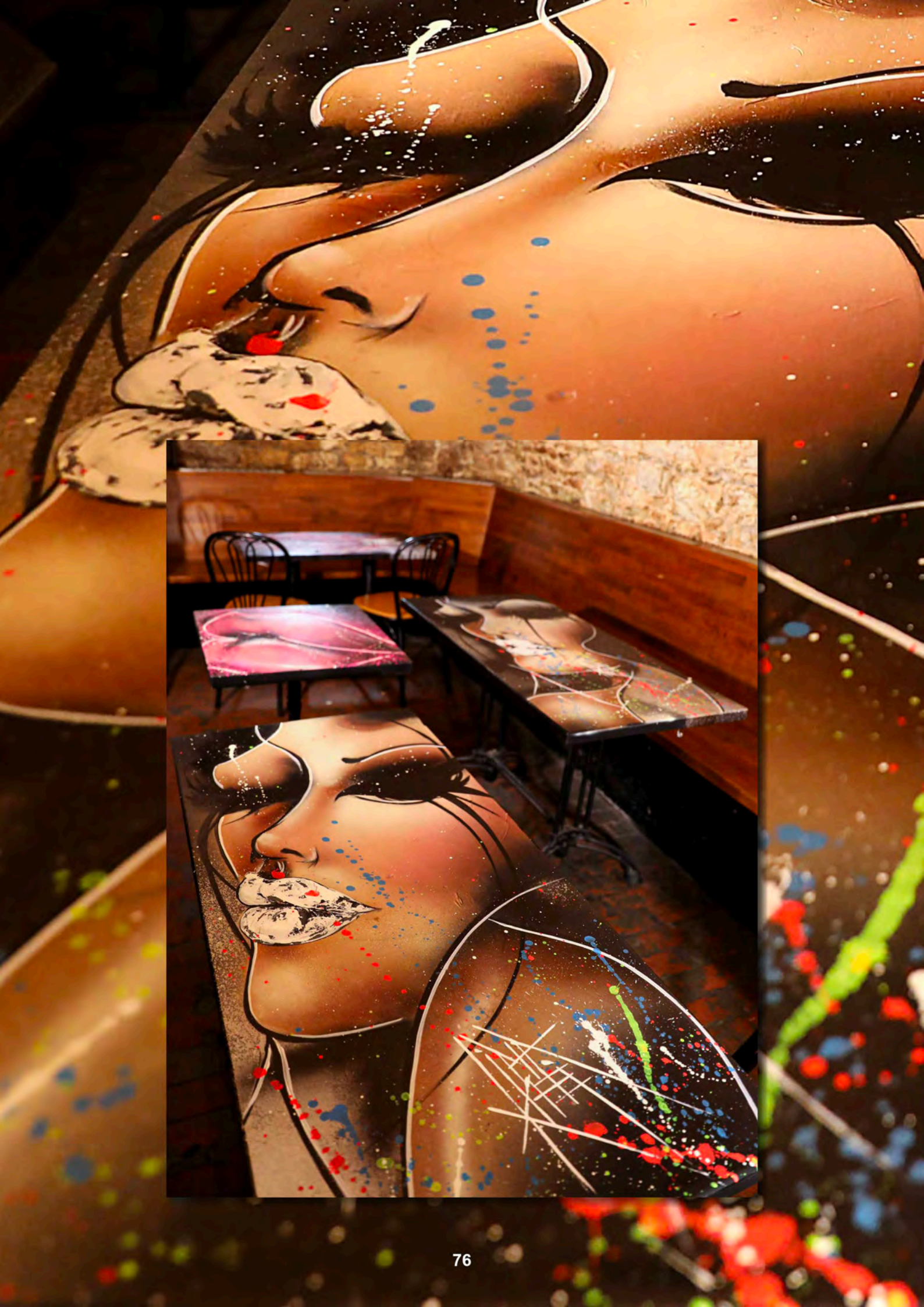


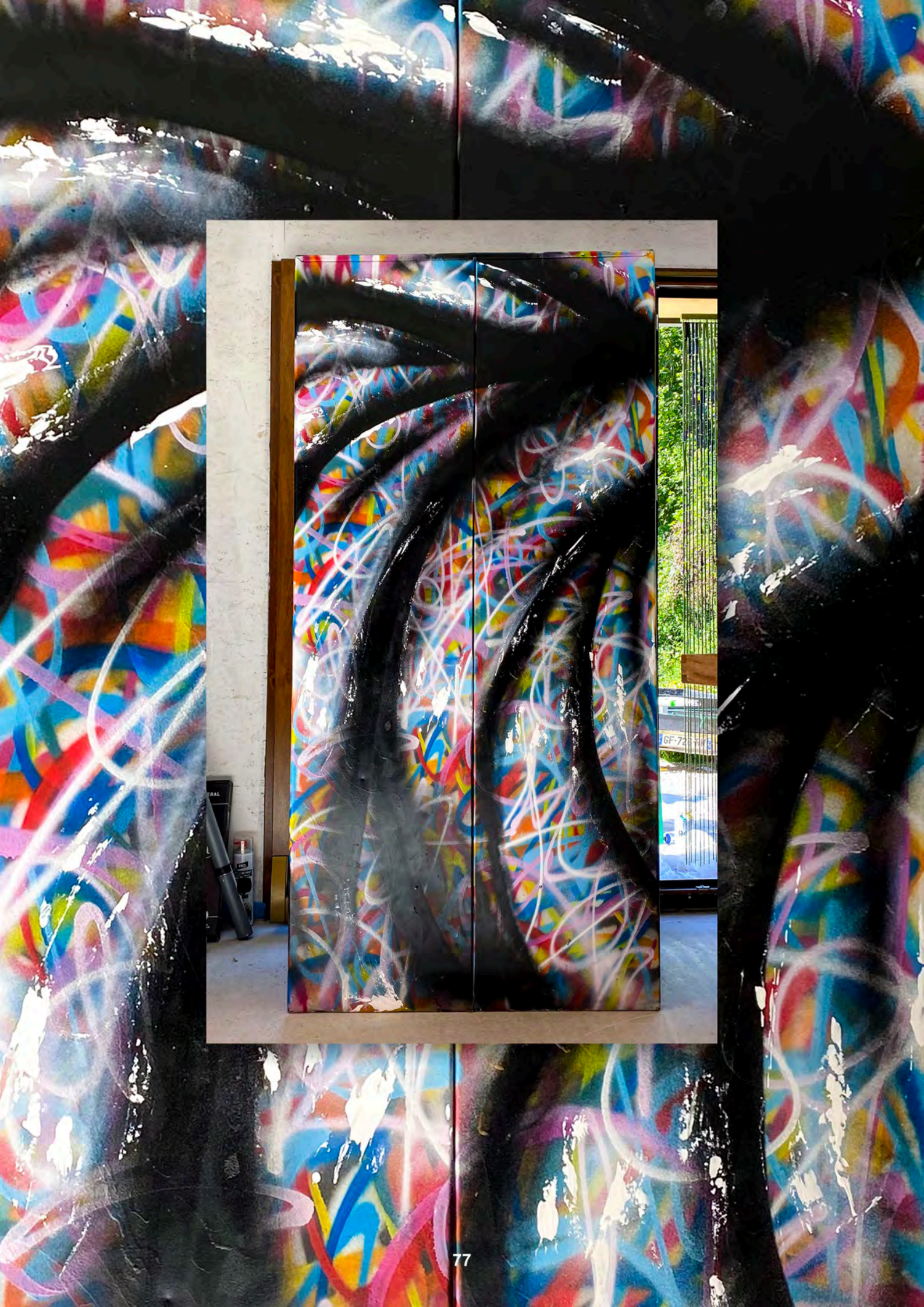


















2D et 3D

# LES NFT





# LES NFT OEUVRES D'ART NUMÉRIQUES

## 2D et Modélisation 3D

Perspectives, couleurs, transparences, superpositions et dimensions grâce aux effets numériques...

L'artiste Lina Khei, maîtrise également l'utilisation de logiciels numériques, et participe à la création d'une nouvelle forme d'oeuvres d'art sur le Métaverse : Les NFT (Token non fongible)

Grace à l'innovation technologique de la Blockchain, les NFT sont disponibles à l'acquisition en ligne, les oeuvres digitales bénéficient d'une traçabilité et d'une authentification infalsifiable quand à leur propriétaire,

Techniques de superpositions, modélisation 3D, fusion de la 2D et 3D, jeux d'opacité, réglages des calques, saturation des couleurs, crayons et brush spéciaux...

Lina Khei utilise ces médiums de peintures dématérialisés pour la création d'oeuvres d'Art uniques.

Un cheminement créatif qui lui permet de rester en constante évolution dans ses recherches et sa pratique. Cela lui permet d'exprimer son art sous toutes les formes possibles et imaginables.

Elle offre ainsi à son public et à ses créations, l'ouverture vers une autre dimension.

Les oeuvres de l'Artiste sont actuellement disponibles sur Opensea et Rarible .

# FIRE



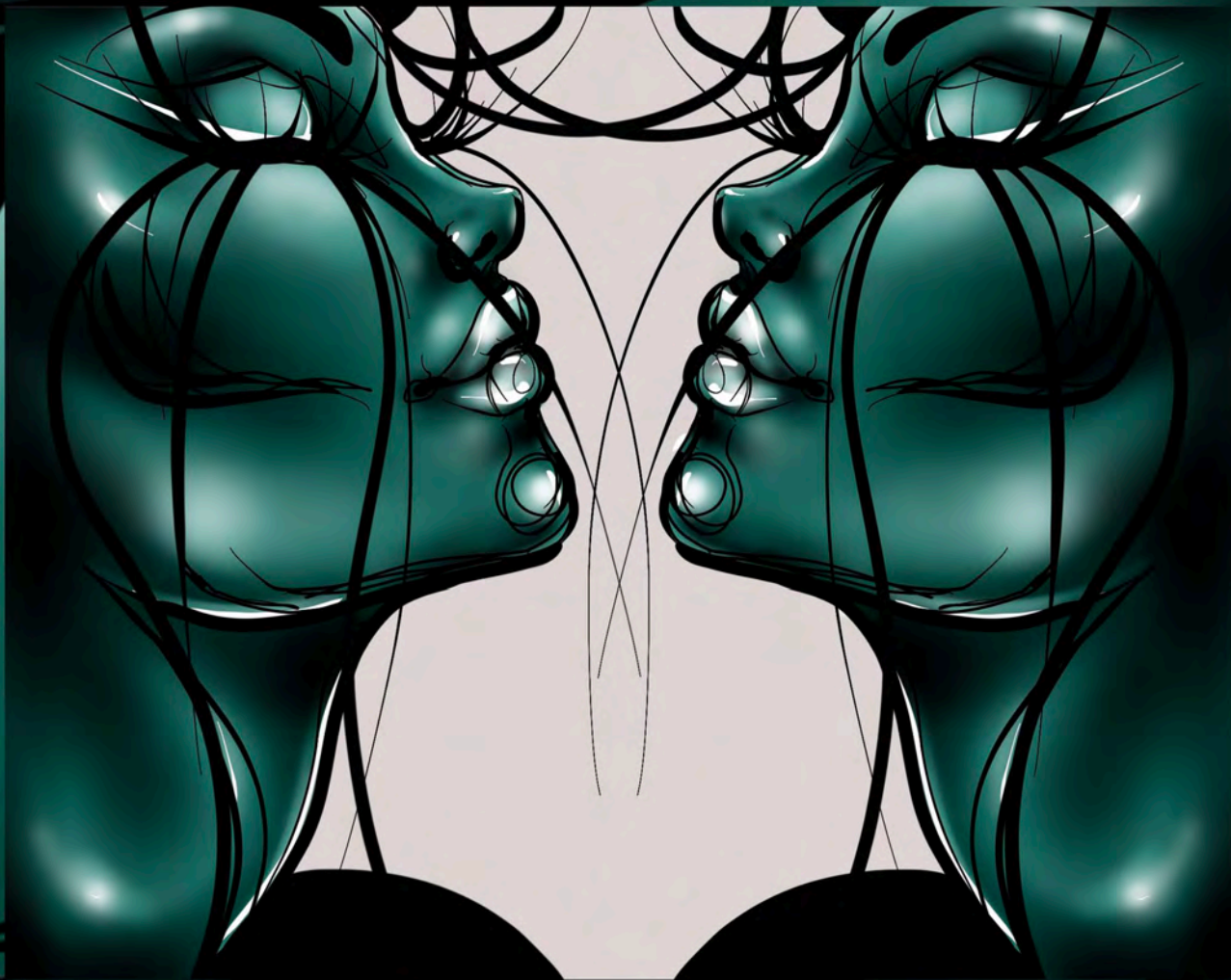
# MAUVE



# TROPHY



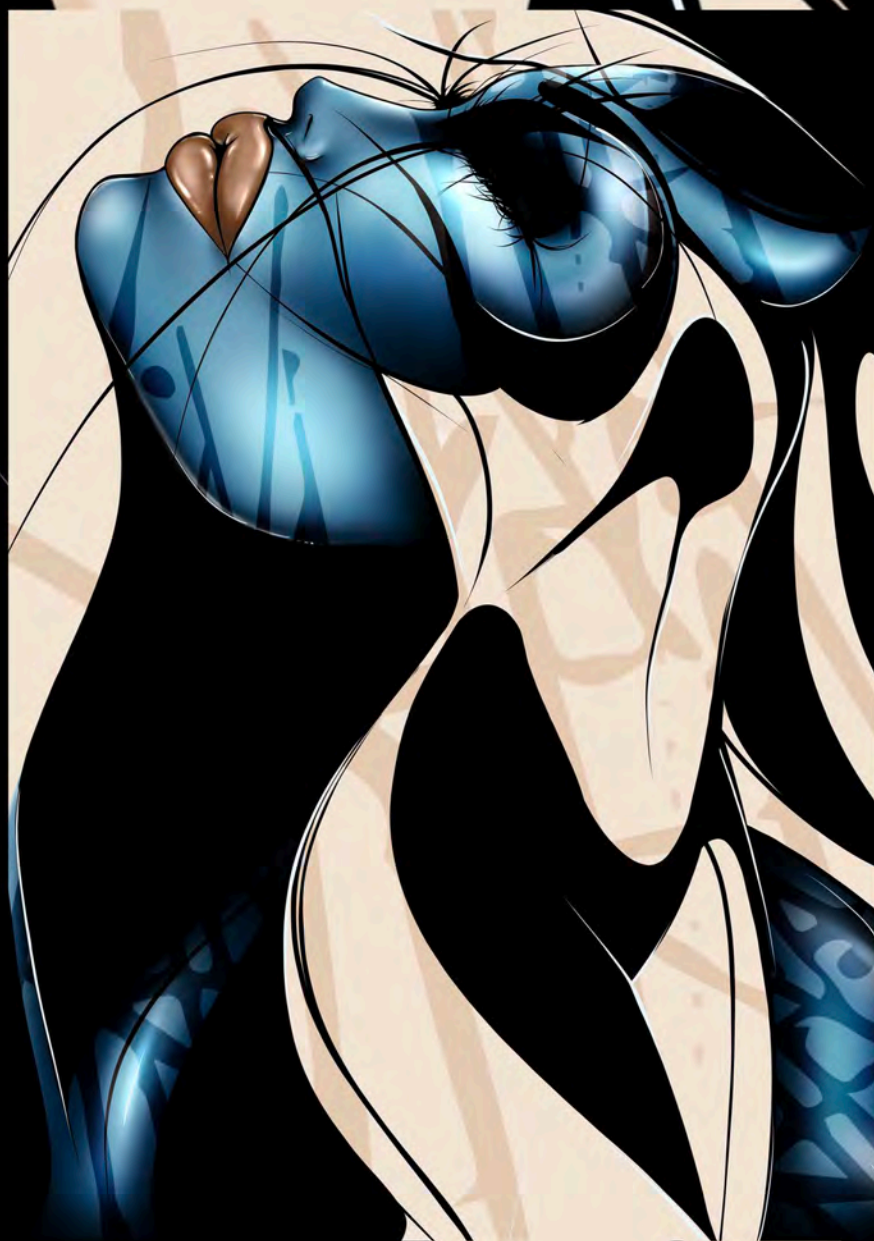
# JADE



# ETHERA



# WAVE



# NOIR

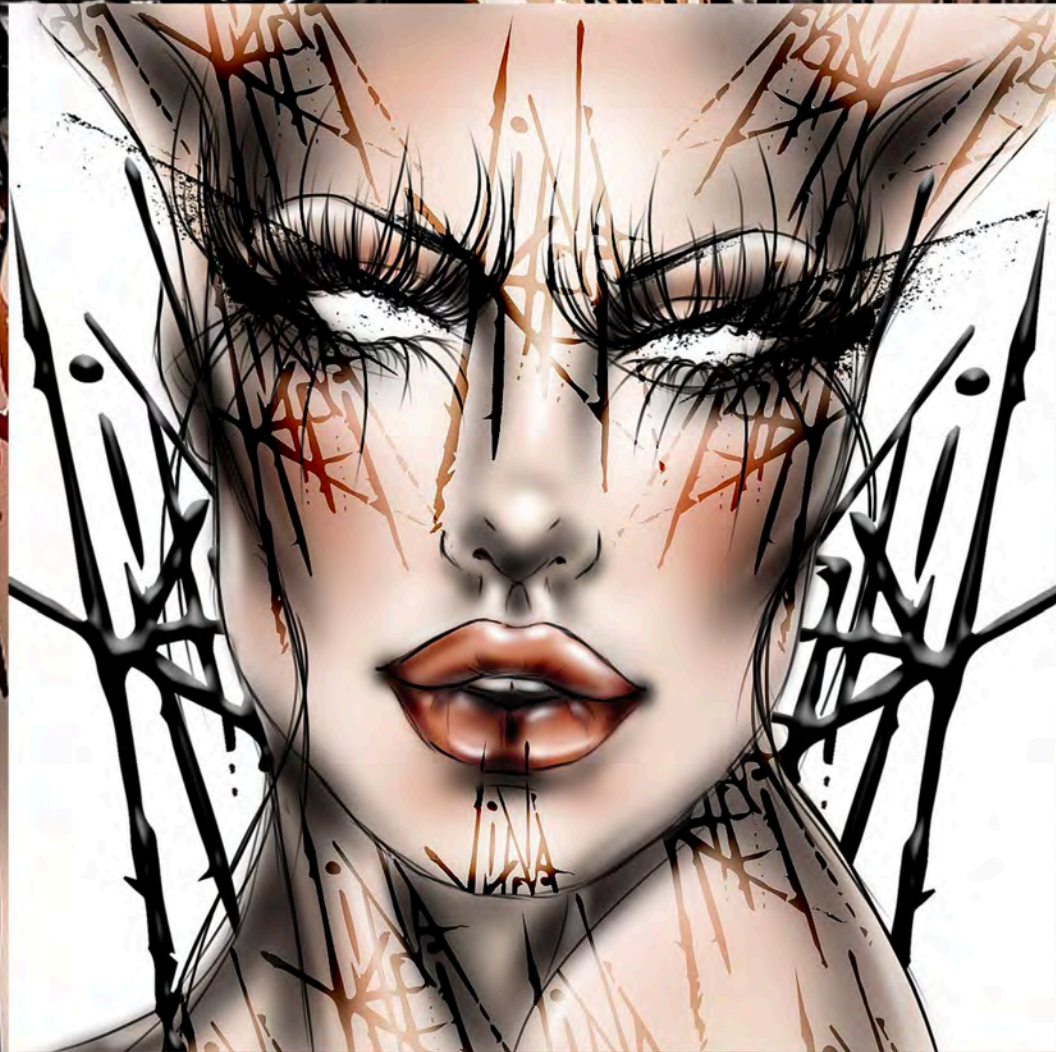




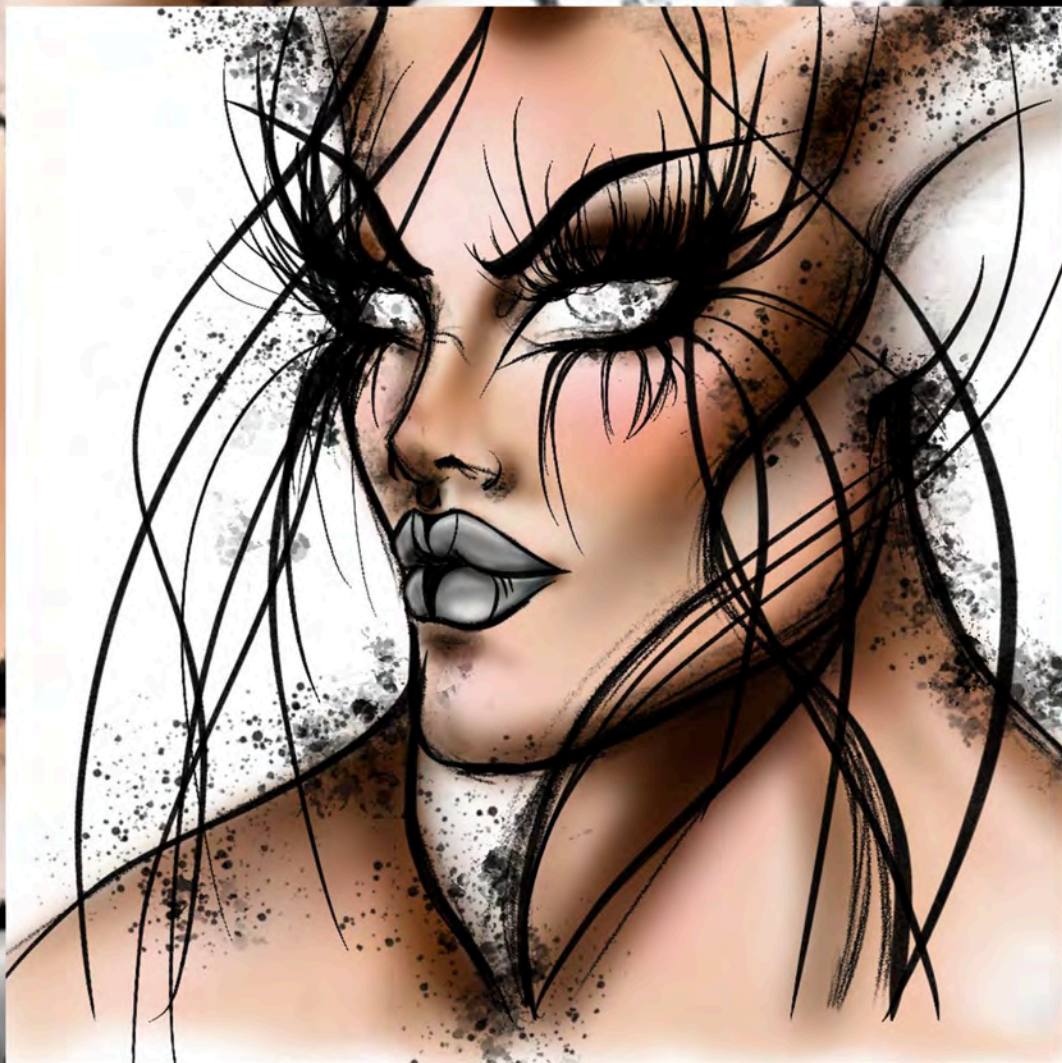
# GREY



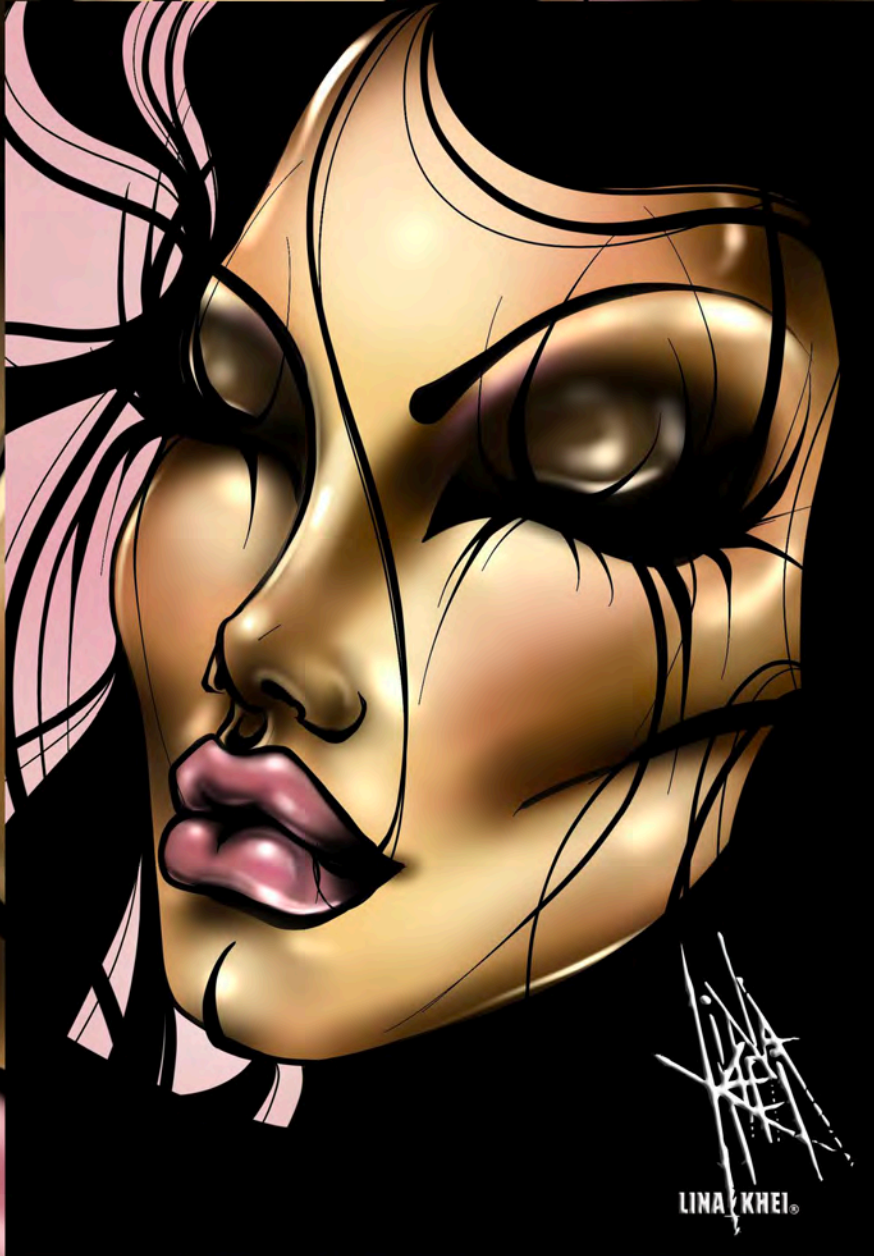
# ELKA



# GRAPHITE



# DRAWNIGHT



# DANCING



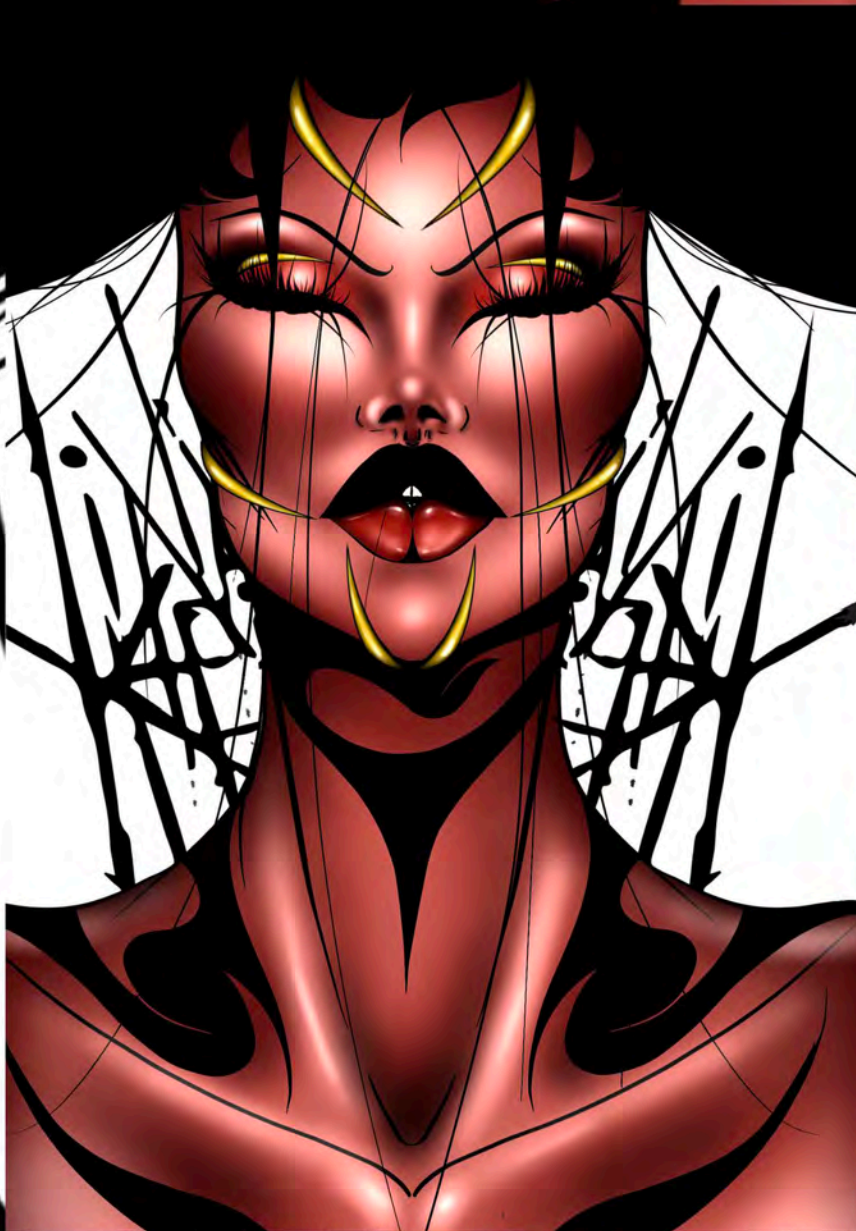
# SHE COMES



# CRYPTO-MODELS

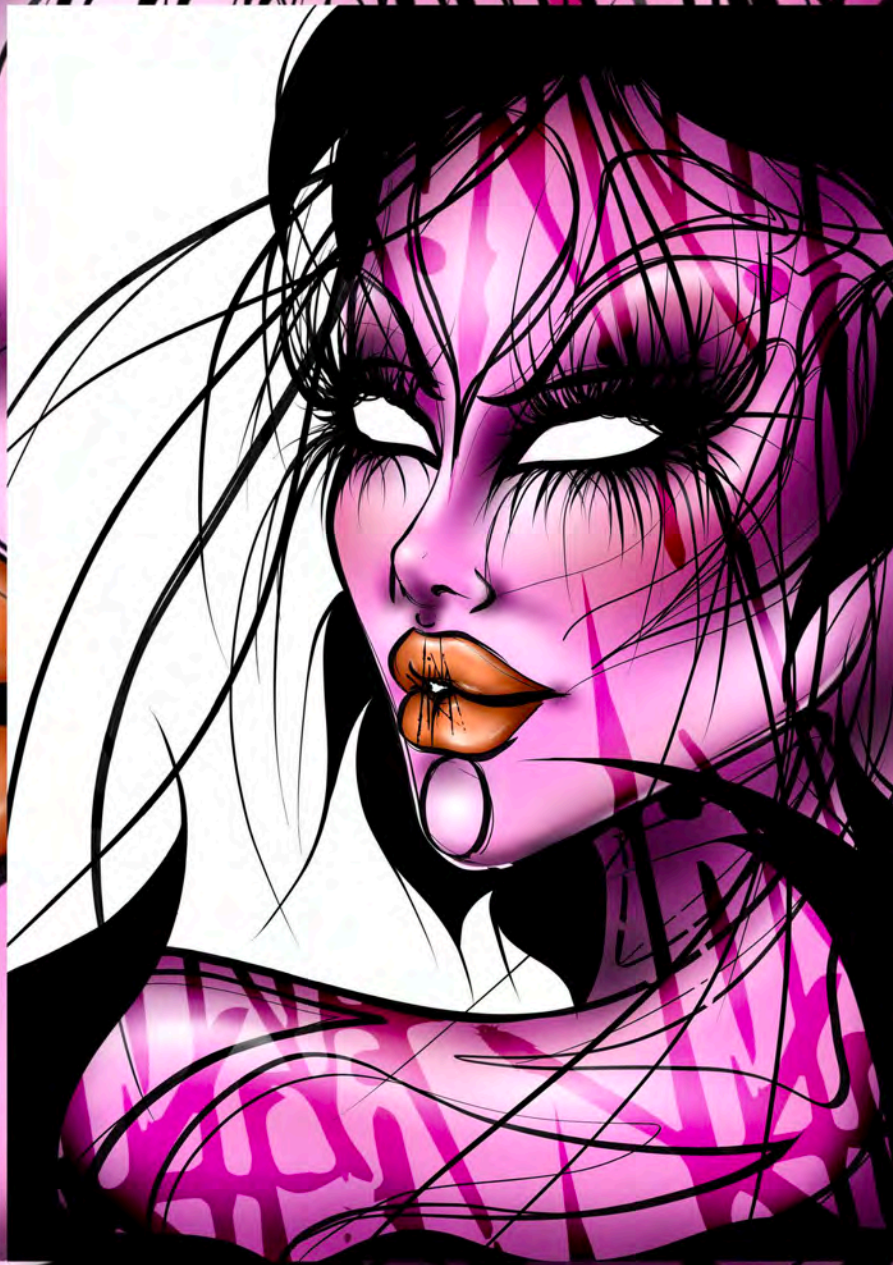


# AMBRE





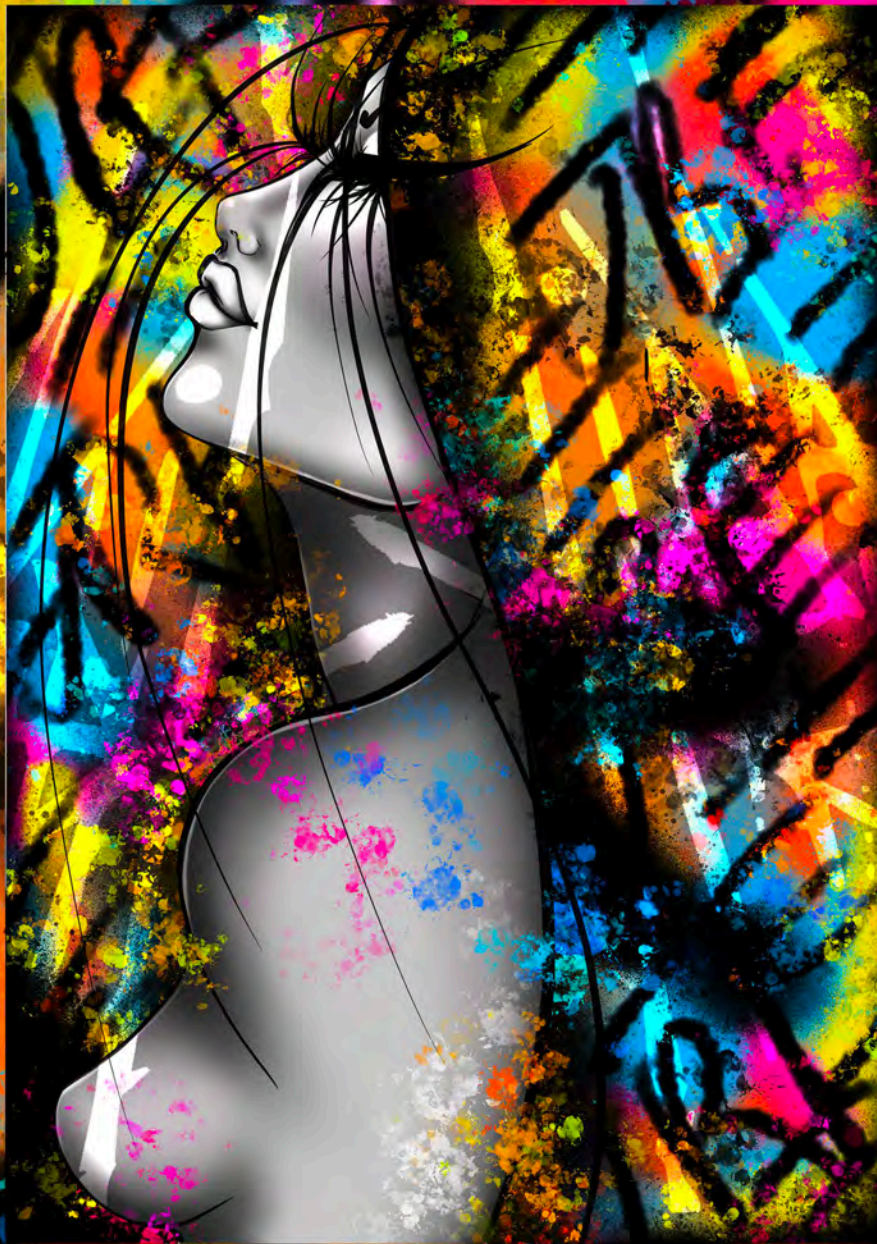
# SALMONE



# CHEETAH



# URF



# SCORPIONE



# STAINLESS



# ONCO



# CENTER



# TRIOS





# TURQUOISES







# LES DIGIGRAPHIES

# LES DIGIGRAPHIES

La Digigraphie est un label d'excellence, destiné à l'impression d'oeuvre d'art, certifiée .

Après plusieurs essais d'impression, Lina Khei s'est tournée vers la technologie d'impression «Digigraphie», pour sa qualité ultra réaliste du rendu des couleurs numériques, de leur profondeur et de leur intensité.

En effet la luminosité et la définition d'une oeuvre numérique est complexe à reproduire en impression classique.

Des noirs profonds, des couleurs ultra saturées, avec un fini d'exception. Une technologie soigneusement sélectionnée par l'artiste, qui fait honneur à la création digitale.

Impression labélisée sur papier Fine-Art : Hahnemühle William Turner • 310 g/m<sup>2</sup> • 100% Coton blanc

Les tirages sont réalisés en atelier spécialisé à Paris, tirages en série limitée.

Livré avec certificat d'authenticité, numéroté et signé à la main par l'Artiste.



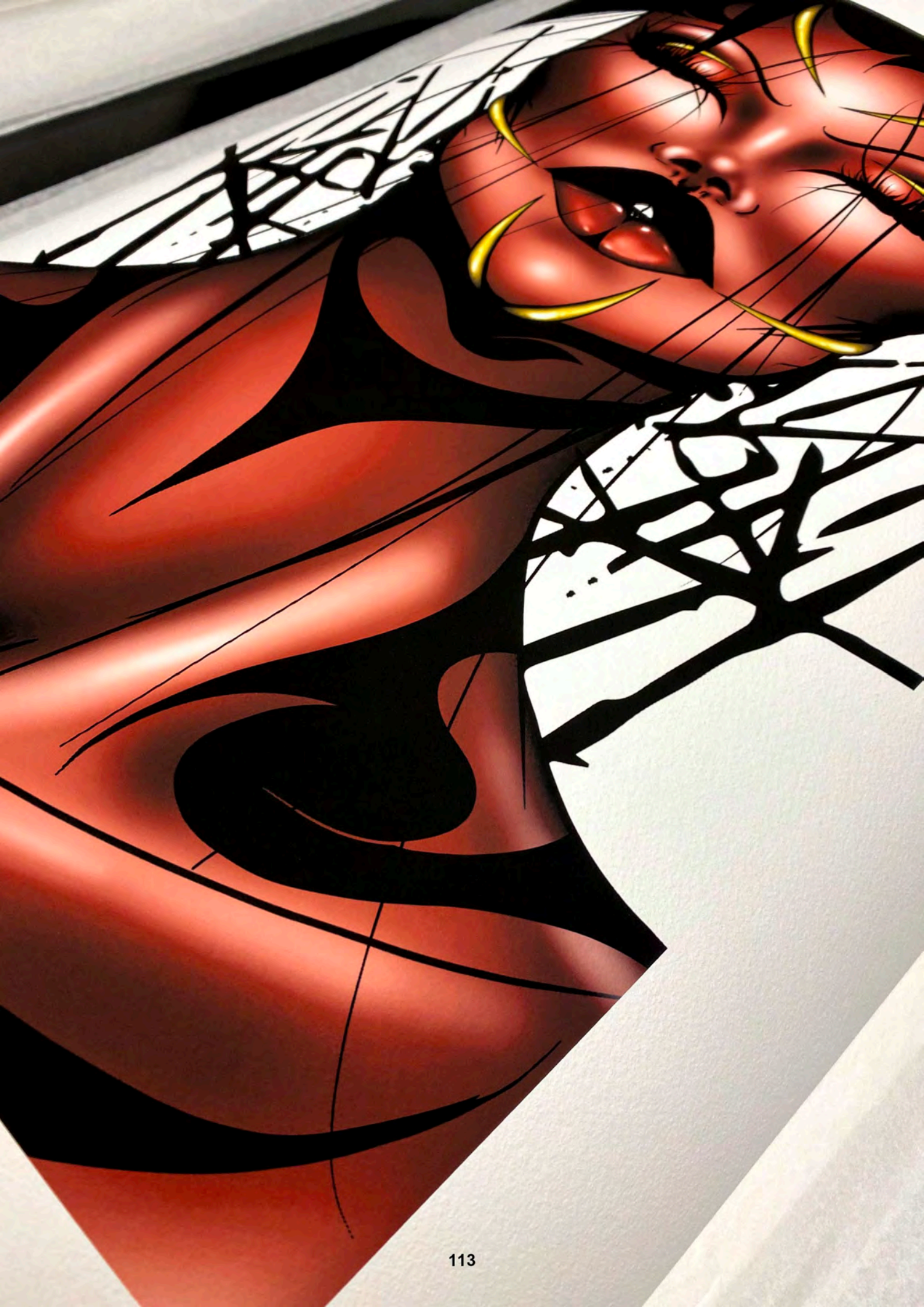


















# LES TEXTILES



# LES TEXTILES

Des oeuvres d'art vivantes,  
sorties de leurs tableaux

De la pièce couture, aux carrés de  
soie, en passant par la création et  
l'originalité éco-responsable.

De chaque collection Lina Khei,  
découle une pièce unique,  
créée et peinte par l'artiste.  
Une recherche constante entre :  
travail artisanal de la matière, reflet  
des textures, perception visuelle,  
qu'elle soit consciente ou  
inconsciente, impact des volumes  
graphiques et vivants.

Grâce à son esprit curieux et singulier,  
qui l'attire vers une pratique régulière,  
le monde de l'art peut désormais  
découvrir en son sein , diverses  
silhouettes marquées de la patte  
artistique Lina Khei.

Elles reflètent sa volonté de faire  
prendre vie à son art, en le mettant en  
scène et le faisant paraître sous  
différentes illusions.

À chaque apparition, l'artiste est  
dissimulée, derrière une de ses  
créations, affichant ainsi son univers  
au premier plan.

# LES SOIES



# LES SOIES

En 2019, émerveillée par l'artisanat et les techniques traditionnelles du travail de la soie, Lina Khei lance sa première collection exclusive de foulard 100% pure Soie haut de gamme, tissée et apprêtée à Lyon.

Chaque pièce est peinte par l'Artiste à la main puis signée grâce à la technique de Sérigraphie, elle permet une impression d'une grande qualité et d'une élégance sans égal.

Les étoffes de soie sont ensuite étuvées puis roulottées main à la Française.

Ce processus de réalisation, fait de ces oeuvres uniques, de véritable pièces de Collection.

Depuis, Lina Khei sort une à deux collections exclusives chaque année, à ne pas manquer !



# ILLUSION





# ARABIAN



# RED ILLUSION



# HÉMATITE



# ÉMERAUDE



# OCRE



# POURPRE



# POP SIGNATURE



# SIGNATURE N°1





# SIGNATURE N°2



# LES ATLANTES



# MÉANDRE



# SHINY



# TOPAZE



# LES PIÈCES COUTURES

A woman is shown from the chest up, wearing a large, intricate black lace headpiece that covers her eyes and forehead. The headpiece features multiple layers of lace and a prominent bow. She is also wearing a black garment with a vibrant red and white patterned section on the right side. The background is a plain, light color.



# LES PIÈCES COUTURES

Lina khei inverse le processus classique du design et de la conception pour la création de ses oeuvres coutures

Elle privilégie l'approche artistique eco-responsable dans sa reflexion et met en avant le potentiel des différentes matières .

Elle joue avec celles-ci, en les détournant, en les transformant ou en les associant avec certaines formes et couleurs...

Découvrez l'originalité des volumes , sous la dimension de l'esprit de l'artiste.













































154



























































# LES CUIRS

collaborations d'exception

# LINA KHEI X FIRE KUSTOMS



## NIKE AIR JORDAN

PIÈCE UNIQUE SIGNATURE LINA KHEI,  
RÉALISÉE EN COLLABORATION AVEC L'ARTISTE @FIRE KUSTOMS  
(Elliartgallery, Paris)

Peinte à la main par l'artiste Lina Khei , montée et cousue de façon artisanale entièrement à la main par Laurent Paganelli alias Fire Kustoms , sellier maroquinier de métier, travaillant pour la grande maison de luxe Française HERMES depuis 2006 .







PARK  
CLASSIC PARK  
TAFÉ

adidas



LACRIM

C'EST LE DÈVE AMÉRICAIN

LACRIM!!!

PARIS

ASSOCIATION DE MALFAITEURS



NI FUMÉ NI ROI!!!

LITTLE  
DEVIL



\* GIRL \*  
\* POWER \*



Levi's







# URF SCULPTURE

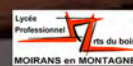


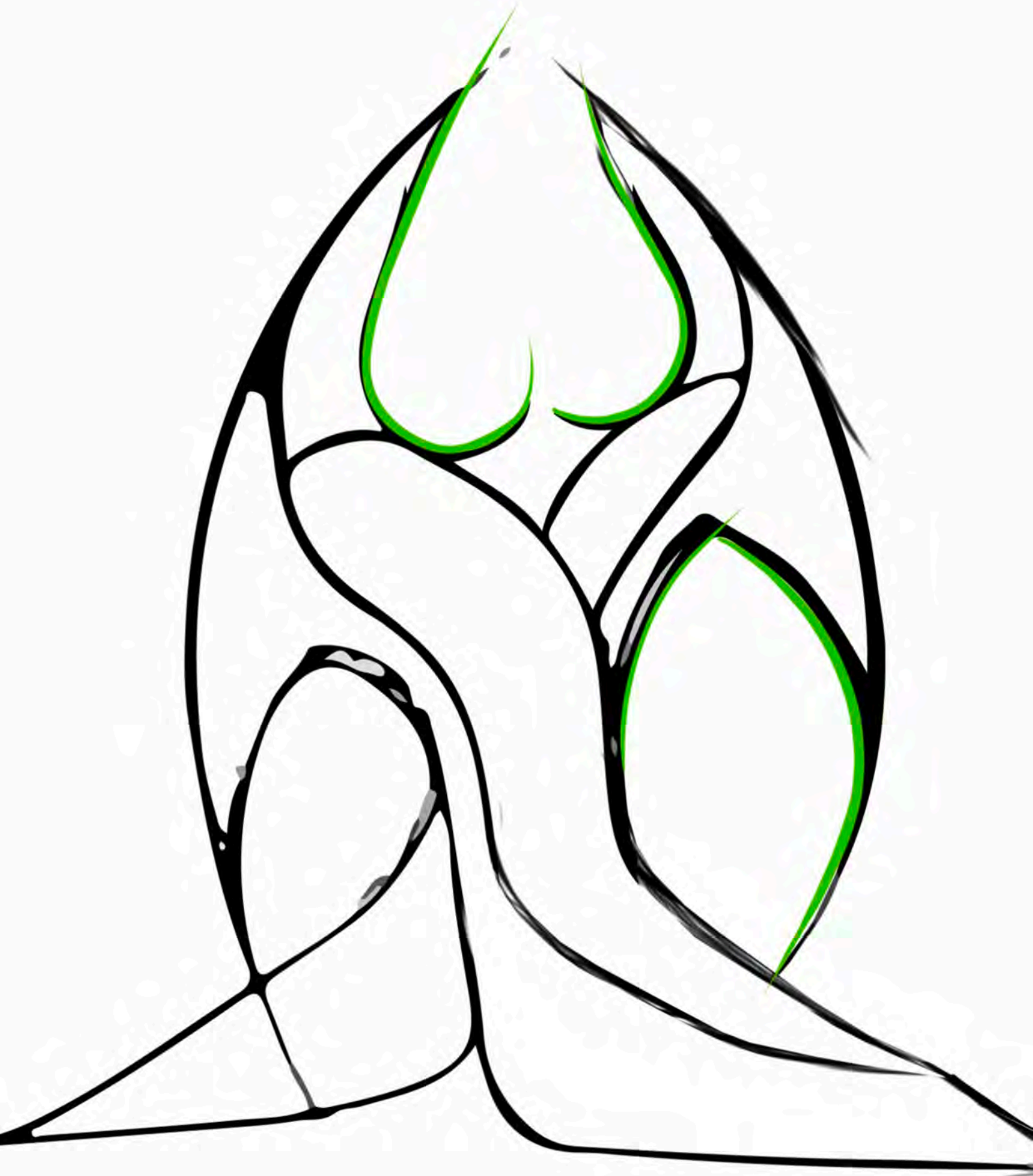
## SCULPTURE UPCYCLING

PROJET COLLABORATIF - ÉCOLOGIQUE

Réalisé uniquement à partir de chutes de matériaux, recyclés

En une pièce unique et originale LINA KHEI : Cuir de Luxe, métal et bois .













LINA KHEI BY : THIBAUT DAUVERCHAIN









# LINA KHEI

INTERNATIONAL FRENCH ARTIST

## EN SAVOIR PLUS

- <https://www.linakheiart.com>
- <https://www.facebook.com/LinaKhei>
- [https://www.instagram.com/lina\\_khei/](https://www.instagram.com/lina_khei/)
- <https://www.linkedin.com/in/lina-khei-7856ab184/>

## CONTACT PRESSE

[contact@linakheiart.com](mailto:contact@linakheiart.com)  
07 88 27 71 72